

ข้อมูลจำเพาะ: รถเกี่ยวนวดข้าว **ดูไบต้า DC-105X**

แบบ		ถังบรรจุเมล็ดข้าว	
น้ำหนักตัวรถ	กิโลกรัม	4630	
<b>ขนาดตัวรถ</b>			
ความยาวรวม	มิลลิเมตร	5640	
ความกว้างรวม	มิลลิเมตร	3045	
ความสูงรวม	มิลลิเมตร	2800	
<b>เครื่องยนต์</b>			
รุ่น		V3800DI-TI	
แบบ		ไดเรกอินเจกชัน 4 สูบ 4 จังหวะ: ระบายความร้อนด้วยน้ำ	
ปริมาตรกระบอกสูบ	ลิตร(ซีซี)	3769	
แรงม้าสูงสุด/รอบสูงสุด	กิโลวัตต์(แรงม้า)/รอบต่อนาที	105/2600	
น้ำมันเชื้อเพลิง		ดีเซล	
ความจุถังน้ำมันเชื้อเพลิง	ลิตร	105	
ระบบการสตาร์ท		มอเตอร์สตาร์ท	
แบตเตอรี่	โวลท์/แอมแปร์-ชั่วโมง	12 / 80	
<b>ส่วนขับเคลื่อน</b>			
ดินตะขาม	กว้างxความยาวสัมพัทธ์บนนา	มิลลิเมตร	575 x 1900
	ระยะจุดกึ่งกลางระหว่างดินตะขาม	มิลลิเมตร	1,475
	แรงกดพื้นดินเฉลี่ย	กิโลพาสกาล (กิโลกรัมแรงหารตารางเซนติเมตร)	20.7
ความสูงใต้ท้องรถ		มิลลิเมตร	400
ระบบการเปลี่ยนความเร็ว			ระบบส่งกำลังไฮดรอลิก (HST)
ความเร็วในการวิ่ง	ความเร็วต่ำ	เมตร/วินาที	0.85*
	ความเร็วปานกลาง	เมตร/วินาที	1.35*
	ความเร็วสูง	เมตร/วินาที	1.9*
รูปแบบการเลี้ยง			ระบบเลี้ยงโดยอาศัยเบรคช่วย
<b>ส่วนหัวเกี่ยว</b>			
ระบบการตั้งข้าว		ชุดล้อไถ	
ความกว้างหัวเกี่ยว (ขาหัวเกี่ยว)	มิลลิเมตร	2760	
ล้อไถ	เส้นผ่านศูนย์กลางxความกว้าง	มิลลิเมตร	900 x 2590
	การควบคุมการขึ้น/ลง		ระบบไฮดรอลิก
เส้นผ่านศูนย์กลางล้อไถ(มิลลิเมตร)xจำนวนราวนิ้วตั้งข้าว(ชิ้น)			900 x 6
ความกว้างใบมีด	มิลลิเมตร	2667	
<b>ส่วนนวด</b>			
ระบบการนวด		ระบบไหลตามแกน (พื้นนวด)	
ลูกนวด	ชนิดพื้นนวด	ซี่พื้น	
	เส้นผ่านศูนย์กลางxความยาว	มิลลิเมตร	620 x 2210
	ความเร็วรอบลูกนวด	รอบต่อนาที	550
ระบบการลำเลียงเมล็ดข้าว		ระบบการลำเลียงโดยใช้สกรู	
วิธีการคัดแยก		ตะแกรงโยก พร้อมลมเป่าทำความสะอาด	
<b>ถังบรรจุเมล็ดข้าว และ ก่อส่งเมล็ดข้าว</b>			
ถังบรรจุเมล็ดข้าว	ความจุถังบรรจุเมล็ดข้าว	กิโลกรัม	1400
	ระบบการระบายเมล็ดข้าว		ระบบการลำเลียงโดยใช้สกรู
ระยะการหมุน :	วิธีการหมุนของก่อกองเมล็ดข้าว		235 องศา : มอเตอร์ไฟฟ้า
	ระยะส่งเมล็ดข้าวต่ำสุด-สูงสุด	เมตร	1.1 - 4.5
	ระยะเวลาการระบายเมล็ดข้าว	นาที	2.5 - 3.0*
อุปกรณ์เตือน			ลูกทุบมีน้ำหนักเบา, การชาร์จไฟ, แรงดันน้ำมันเครื่องยนต์, เมล็ดข้าวเต็ม, การอุดตันของสกรูลำเลียง
ความสามารถในการเกี่ยวข้าวล้ม	องศา		85หรือน้อยกว่าโดยการเกี่ยวตามทิศทางการล้ม, 70หรือน้อยกว่าโดยการเกี่ยวย้อนทิศทางการล้ม

รถเกี่ยวนวดข้าว **ดูไบต้า DC-105X**  
เกี่ยวดี ชีวิตดี

**Kubota**  
พลังขับเคลื่อนเกษตรกรรมไทย



อีกขั้นของความแรม  
มันใจ  
เกี่ยวได้เต็มที่

หมายเหตุ \*จากการทดสอบรถเกี่ยวนวดข้าวดูไบต้า รุ่น DC-105X ในพื้นที่จังหวัดสุพรรณบุรี, พิษณุโลก, นครสวรรค์, ขอนแก่น และนครศรีธรรมราช ระหว่างเดือน กันยายน 2556 - กุมภาพันธ์ 2559 ตามเงื่อนไขและมาตรฐาน บริษัทสยามคูโบต้าคอร์ปอเรชั่น จำกัด

**บริษัทสยามคูโบต้าคอร์ปอเรชั่น จำกัด**

101/19-24 หมู่ที่ 20 ต.กุดสาขาพนมดงรัก อ.ด่านกลองหิน  
อำเภอคลองหลวง จังหวัดปทุมธานี 12120  
โทรศัพท์ 0 2909 0300 โทรสาร 0 2909 1698  
ผลิตเพื่อใช้ในการประชุม มีนาคม 2559



www.siamkubota.co.th | f siamkubotaclub





รถเกี่ยวนวดข้าว **ดูไบต้า**

**DC-105X**

**อีกขั้นของความแรงแม้มั่นใจ เกี่ยวได้เต็มที่  
ขุมพลังแห่งเครื่องยนต์**



**ระบบอินเตอร์คูลเลอร์**

ช่วยให้อากาศที่เข้าห้องเผาไหม้เย็น  
และมีความหนาแน่นมากขึ้น จึงเพิ่ม  
ประสิทธิภาพการเผาไหม้ ประหยัดน้ำมัน  
เครื่องยนต์เดินเรียบยิ่งขึ้น

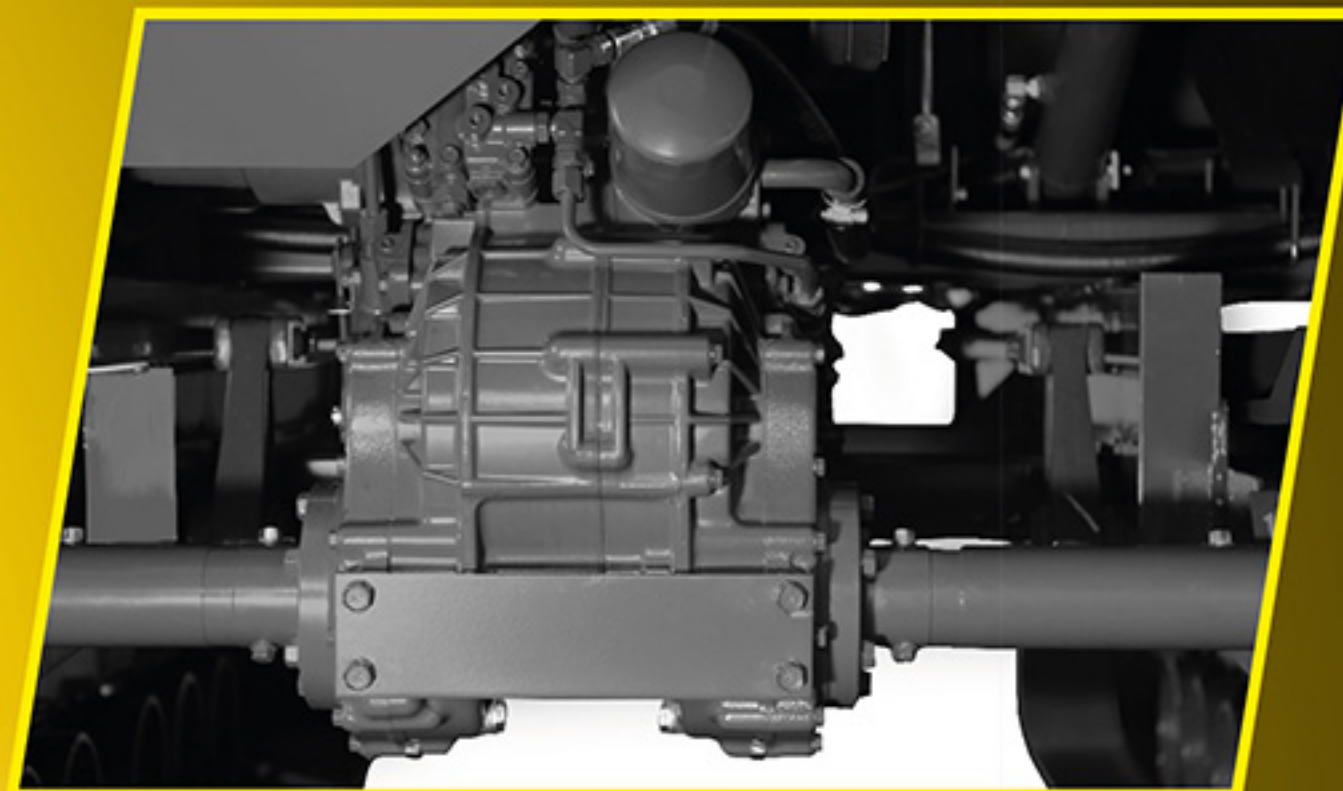
**ถังน้ำมันขนาด 105 ลิตร**

ทำงานได้อย่างต่อเนื่องยาวนาน  
ไม่เสียเวลาในการเติมน้ำมัน

- เครื่องยนต์สมรรถนะสูง ขนาด 105 แรงม้า
- ระบบเซ็นเซอร์โดเร็คอินเจคชั่น ฉีดน้ำมันตรงสู่ห้องเผาไหม้
- ระบบเทอร์โบ ช่วยอัดอากาศเข้าห้องเผาไหม้ให้ดียิ่งขึ้น



**ระบบเกียร์แบบใหม่**



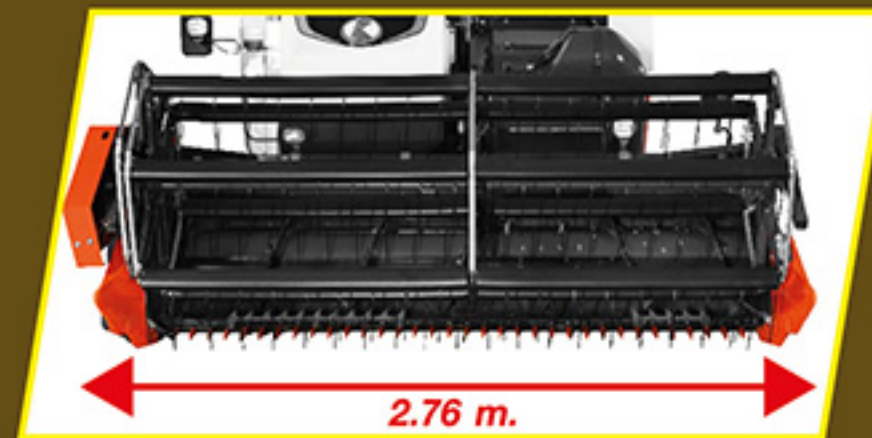
ออกแบบให้ป้องกันการรั่วของน้ำมันเกียร์ เพิ่มความทนทาน  
และยืดอายุการใช้งานได้ยาวนานขึ้น



**DC-105X**



# ระบบเก็บเกี่ยวดียิ่งขึ้น เพื่อการเก็บเกี่ยวที่เต็มประสิทธิภาพ



## หน้าเกี่ยวกว้างขึ้น

ถูกออกแบบให้มีความกว้างถึง 2.76 เมตร จึงเก็บเกี่ยวได้อย่างเต็มประสิทธิภาพ ได้งานไว เพิ่มโอกาสในการสร้างรายได้



## ชุดหัวเกี่ยว

แผ่นเหล็กบริเวณใต้หัวเกี่ยว และคอลำเลียง ผลิตจากเหล็กแข็ง และออกแบบให้รอยต่อระหว่างแผ่นเหล็กเป็นแบบเรียบ ซึ่งจะช่วยยืดอายุการใช้งานให้ยาวนานขึ้น



## ชุดราวนิ้วโนับ

ออกแบบให้มีถึง 6 ราว พร้อมตำแหน่งนิ้วโนับที่ต่ำลงใกล้ใบมีดมากขึ้น เพิ่มประสิทธิภาพในการเก็บเกี่ยว สามารถเก็บเกี่ยวข้าวล้มได้ดียิ่งขึ้น



## ระบบไฮดรอลิกชุดล้อโนับ

สามารถปรับขึ้น-ลงได้อย่างอิสระจากชุดหัวเกี่ยว ทำให้ชุดล้อโนับลดการตีรวงข้าวขณะทำงาน พร้อมนิ้วเกี่ยวสปริงที่เพิ่มประสิทธิภาพการเก็บเกี่ยว ข้าวร่วงหล่นน้อยบริเวณหัวเกี่ยว



## ระบบปรับตั้งความตึงโซ่ลำเลียงอัตโนมัติ

บริเวณคอลำเลียงข้าวเข้าสู่ตัวรถถูกออกแบบให้มีสปริงเพื่อยึดลูกหมุนทางเข้า (Drum) ให้อยู่ในตำแหน่งที่เหมาะสมที่สุด ส่งผลให้การลำเลียงข้าวเป็นไปอย่างราบรื่น ปรับตั้งโซ่ได้ง่าย ป้องกันการตึงของโซ่มากเกินไปช่วยยืดอายุการใช้งานของโซ่คอลำเลียงอีกด้วย



# ระบบการนวดที่มีคุณภาพ

## เพื่อผลิตคุณภาพ ข้าวร่วงหล่นน้อย

## ตัวนวด

มีความยาวตัวนวดถึง 2.21 เมตร

## พัดลม

มีใบพัดถึง 8 ชั้น สามารถสร้างแรงลม และปริมาณลมที่เพิ่มมากขึ้น ลมสามารถผ่านได้ 3 ทิศทาง ทำให้พัดลิ่งสกปรก ได้ดียิ่งขึ้น

## ตะแกรงร่อนข้าว

มีความกว้างและยาวถึง 84 x 182 ซม. ช่วยลดอัตราการร่วงหล่นได้เป็นอย่างดี



# ระบบถังบรรจุและท่อส่งข้าว

## ถังบรรจุข้าวขนาด 1.4 ตัน

สามารถทำงานได้ต่อเนื่อง พร้อมจุดเชื่อมเซอร์สัญญาณไฟ บริเวณแผงหน้าปัดและเสียงเตือนเมื่อข้าวเต็ม



## ท่อส่งข้าว

สามารถปรับองศาการหมุนได้ถึง 235 องศา ถอยสูงสุดถึง 4.5 เมตรและปรับระดับต่ำสุดที่ 1.1 เมตร เพื่อปล่อยข้าวลงในกระสอบบรรจุข้าว อัตราการปล่อยรวดเร็ว





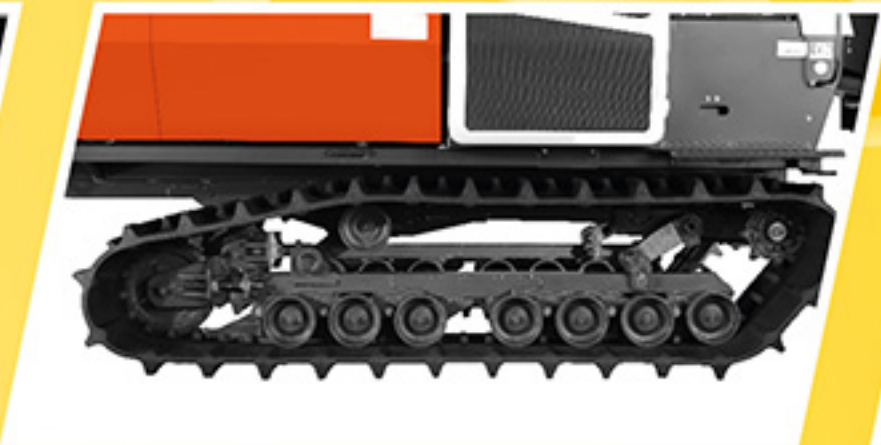
# ระบบช่วงล่างสมรรถนะสูง

ทนทาน ลดการทำลายพื้นนา ลุยหล่มได้ดี



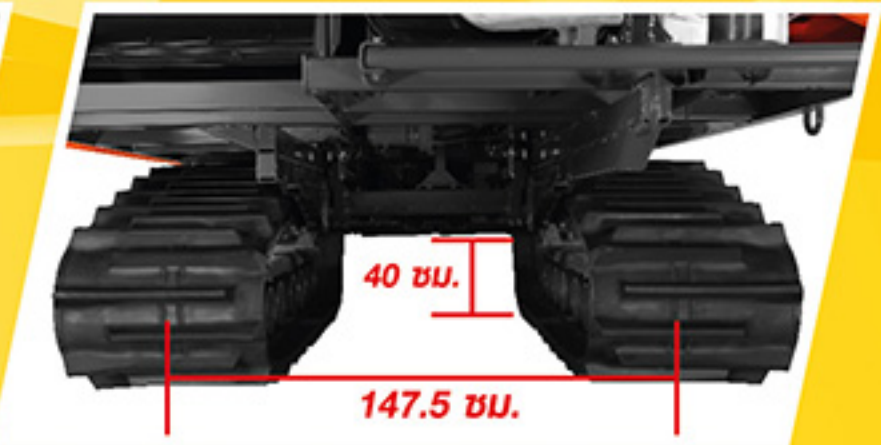
## ชุดตีนตะขาบ

มีความกว้างและยาวถึง 57.5 x 190 ซม. ช่วยลดแรงกดพื้นดิน ลดปัญหาพื้นนาเสียหายหรือเป็นหล่มลึก



## ชุดลูกกลิ้งล้อตีนตะขาบ

(ชุดโรลเลอร์) จำนวน 7 ชิ้น ช่วยลดแรงดันหน้าพืดของตีนตะขาบ ช่วยยืดอายุการใช้งานของลูกกลิ้ง และตีนตะขาบให้ยาวนานขึ้น



## ขนาดฐานล้อ

มีขนาดฐานล้อที่กว้างถึง 147.5 ซม. ช่วยรักษาสมดุลรถในการขับเคลื่อนระหว่างการดำเนินงาน โดยเฉพาะขณะข้าวเต็มถังบรรจบรวมถึงการบังคับเลี้ยวและการทำงาน พร้อมความสูงใต้ท้องรถสูงถึง 40 ซม. จึงทำงานในพื้นที่หล่มได้ดีขึ้นอีกด้วย

## ระบบอัตโนมัติมอนโร (Auto Monroe)



ขีดสุดแห่งนวัตกรรมการรักษาสมดุลรถจากคูโบต้า ด้วยระบบอัตโนมัติมอนโร หรือระบบรักษาสมดุลรถอัตโนมัติ



ระบบอัตโนมัติมอนโร (Auto Monroe) หรือ ระบบรักษาสมดุลรถอัตโนมัติ เป็นระบบควบคุมตัวรถให้ขนานกับพื้นอัตโนมัติตลอดการทำงาน ช่วยยกตัวรถให้สูงขึ้นถึง 10 ซม. จึงลุยหล่มได้ดี

# บำรุงรักษา ดูแลทำความสะอาดง่าย



## สายพาน

ถูกออกแบบมาให้อยู่ในตำแหน่งที่สามารถถอดเปลี่ยนเพื่อบำรุงรักษาได้ง่าย



## พยางค์ตูด

ถูกออกแบบให้เปิดจากล่างขึ้นบนจึงทำความสะอาดได้ง่าย และเพิ่มตะแกรงคัดแยกเป็น 6 ชิ้น ซึ่งสามารถสับการใช้งานได้ ช่วยยืดอายุการใช้งาน



**รับประกัน 1 ปี**  
รถเกี่ยวขนาดข้าวคูโบต้า รับประกันคุณภาพ 1 ปี หรือ 1,000 ชั่วโมง สำหรับล้อตีนตะขาบ รับประกัน 500 ชั่วโมง

**สายด่วนบริการ 1747**  
ให้คำปรึกษาด้านการใช้งาน การบำรุงรักษา และปัญหาเทคนิค รวมถึงนัดหมายงานบริการต่างๆ ตั้งแต่เวลา 07.00-19.00 น. ทุกวันไม่เว้นวันหยุด

**2 เกียว 1 หรือ 1 เกียว 2 พร้อมบริการตรวจเช็คฟรี 3 ครั้ง**  
ตรวจเช็คฟรี 3 ครั้ง บริการตรวจเช็คฟรี 3 ครั้ง สำหรับรถเกี่ยวขนาดข้าวคูโบต้าที่อยู่ในระยะรับประกัน 2 เกียว 1 หรือ 1 เกียว 2 พร้อม

**คู่มือใจ**  
บริการจากสยามคูโบต้า ที่คุ้มครองดูแลอย่างต่อเนื่องสำหรับสินค้าที่เพิ่มระยะรับประกัน ด้วยมาตรฐานการบริการเดียวกัน

**คูโบต้า เซอร์วิส แคร่**  
คูโบต้า เซอร์วิส แคร่ บริการพิเศษที่ช่วยดูแลรักษาสภาพเกี่ยวขนาดข้าวคูโบต้า ในช่วงก่อนหน้าเกี่ยว เพื่อให้รถทำงานได้เต็มประสิทธิภาพ ช่วยยืดอายุการใช้งานให้นานขึ้น

**อะไหล่แท้คูโบต้า**  
บริษัทฯ ให้ความสำคัญกับความพร้อมของอะไหล่ โดยจัดเตรียมอะไหล่ได้อย่างครบถ้วนและเพียงพอ สามารถหาซื้อได้จากศูนย์จำหน่ายสยามคูโบต้าทั่วประเทศ

**ศูนย์บริการมาตรฐานทั่วประเทศ**  
บริการหลังการขายที่พร้อมดูแลลูกค้าทุกท่านอย่างทั่วถึง ด้วยศูนย์บริการสยามคูโบต้าและบูทีคเจ้าหน้าที่สยามคูโบต้า ภายใต้อาณาเขตเดียวกันทั่วประเทศ

**บริการด้านสินเชื่อ**  
ให้คำปรึกษา และบริการด้านสินเชื่อ โดยสนับสนุนด้านการเงินในอัตราดอกเบี้ยที่ต่ำ พร้อมทางเลือกในการผ่อนชำระที่หลากหลาย สอดคล้องกับความต้องการของเกษตรกร โทร.0-2833-3555

**โครงการสยามคูโบต้า 5 โฉม**  
สิทธิพิเศษสำหรับลูกค้าที่ซื้อรถเกี่ยวขนาดข้าวคูโบต้า

- ได้รับส่วนลดค่าอะไหล่สูงสุด 30%
- ได้รับของขวัญปีใหม่พิเศษต่างๆ