

รถเกี่ยวขนาดข้าว **ดูบีต้า**

**Kubota**  
นวัตกรรมเกษตรเพื่ออนาคต

# DC-70 PRO Series



# ใหม่! รถเกี่ยวนวดข้าวคูโบต้า DC-70 PRO / DC-70G PRO / DC-70G PRO Cabin

ทำงานได้สบายกว่าด้วย รุ่น DC-70G PRO Cabin



## ระบบแอร์ในห้องโดยสารปรับอากาศ

ระบบปรับอากาศขนาด 20,000 บีทียู พร้อมหัวจ่ายลมจำนวน 4 จุด ปรับทิศทางได้ 360 องศา ปรับอุณหภูมิและความแรงลมได้ 4 ระดับ



## สิ่งอำนวยความสะดวกภายในห้องโดยสาร

- **ฟิล์มกรองแสง** ช่วยป้องกันความร้อนขณะทำงาน
- **ชุดคลุมหนัง** บริเวณด้านข้างและด้านหลังคนขับ ป้องกันความร้อนจากเครื่องยนต์

- **จุดชาร์จ USB** เพิ่มความสะดวกสบาย ในการชาร์จโทรศัพท์ระหว่างใช้งาน
- **ระบบป้องกันฝุ่น** ด้วยประตูห้องโดยสารปิดแบบสนิท เพิ่มเพลทใต้คันควบคุม ป้องกันฝุ่น หรือเศษฟางเข้ามาภายใน
- **สวิตช์ควบคุมท่อส่งข้าว และคันโยกปล่อยข้าว** ติดตั้งอยู่ด้านในห้องโดยสาร บริเวณด้านข้างผู้ขับขี่ ควบคุมได้สะดวกสบายมากยิ่งขึ้น



## การบำรุงรักษาห้องโดยสาร



- **หลังคาถอดบำรุงรักษาได้ง่าย** ช่วยยืดอายุการใช้งานห้องโดยสารปรับอากาศ
- **โครงสร้างบุระบายความร้อนไฮดรอลิกใหม่** ปรับเอียงได้ 45 องศา ช่วยให้ทำความสะอาดแผงหม้อน้ำได้ง่ายขึ้น



DC-70G PRO Cabin



DC-70G PRO



DC-70 PRO

# ขยกให้เรือของความโปร

สแกนเพื่อชมภายในห้องโดยสารแบบ 360 องศา



## คันควบคุมเดี่ยว

รวมฟังก์ชันการควบคุมล้อไถม การเลี้ยวซ้าย-ขวา และการยกหัวที่เร็วขึ้น-ลง มาไว้ในคันโยกเดียว



## ระบบเสียงแจ้งเตือนน้ำมันเต็มถัง

เมื่อเปิดสวิตช์กุญแจและเติมน้ำมันเชื้อเพลิง ระบบแจ้งเตือนจะทำงานเมื่อน้ำมันเต็มถัง ช่วยลดปัญหาน้ำมันล้นถัง

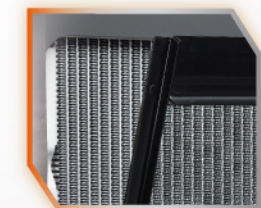
## ชุดตะแกรงคัดแยกข้าวขึ้น

เพิ่มความยาวชุดตะแกรงคัดแยกเป็น 1,375 มม. ช่วยให้คัดได้สะอาดและคัดแยกสิ่งเจือปนได้ดีขึ้น



## ขยายระยะห้ามครีบน้ำ

ช่วยลดปัญหาอุณหภูมิของฟืนบริเวณแผงหม้อน้ำ ช่วยระบายความร้อนได้ดีขึ้น ทำให้ทำงานได้อย่างต่อเนื่อง



## ช่องทำความสะอาดตู้วน

บริเวณด้านข้างตู้วน ช่วยกำจัดเศษฟางและฟืนที่อุดตันในตู้วนได้ง่ายยิ่งขึ้น



# เสริมความโปร เพื่อการเก็บเกี่ยวอย่างมีประสิทธิภาพ



## เก็บเกี่ยวเต็มประสิทธิภาพ

- เครื่องยนต์ดีเซลคูโบต้า ขนาด 69 แรงม้า แบบไดเรกต์อินเจกชันเทอร์โบชาร์จ เพาโหม้สมบูร์ณ แรงบิดสูง ให้รอบคงที่
- หน้าเกี่ยวกว้าง 2,075 มม. พร้อมแผ่นฟันปลาริววน หัวเกี่ยว ช่วยลำเลียงข้าวสู่คอลำเลียงข้าวได้ต่อเนื่อง



## ทำงานได้ต่อเนื่อง

- รุ่นถังบรรจุเมล็ดข้าว มีความจุขนาด 1 ตัน หรือ 1,700 ลิตร สามารถทำงานได้ต่อเนื่อง ช่วยลดรอบการวิ่งไปถ่ายข้าว

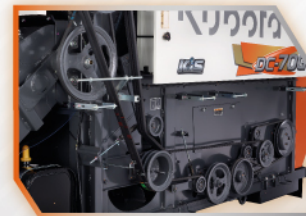


- ก่อส่งข้าว ปรับองศาการหมุนได้มากถึง 240 องศา ยกท้อได้สูงสุดถึง 4,300 มม. และต่ำสุด 900 มม. มอเตอร์ตัวปล่อยข้าวเสริมความทนทานขึ้น สามารถปล่อยข้าวได้รวดเร็ว



- ความจุถังน้ำมัน 85 ลิตร ทำงานได้ต่อเนื่อง มาพร้อมกับชุดลิ้นคพาทังน้ำมัน

## เสริมความสะดวกสบาย และบำรุงรักษาได้ง่าย



- บริเวณพื้นที่วางเท้า เพิ่มความสะดวกสบายเวลาทำงานและลดอุณหภูมิความร้อนใต้เท้า ช่วยป้องกันความร้อนจากเครื่องยนต์ขณะขับขี่
- สายพาน และตะแกรงคัดแยก ถอดเปลี่ยนง่าย สะดวกในการบำรุงรักษา



## พร้อมทำงานในที่หล่ม

- ความสูงใต้ท้องรถ 325 มม. ช่วยให้คุณลุยหล่มได้ดี
- ล้อตีนตะขาน ออกแบบช่วยให้ลดแรงกดพื้น ทำงานได้ดีในที่หล่ม
- ลูกกลิ้ง ออกแบบให้มีความหนา ทำให้กันทานไม่ต้องเปลี่ยนบ่อย
- ลูกปืนล้อหลัง มีขนาดใหญ่ แข็งแรง ทนทาน รับแรงกดขณะขับเคลื่อนได้ดี



- รุ่นรองกระสอบมีความจุถังพักเมล็ดข้าว 300 กก. สามารถปล่อยข้าวได้ 2 ช่อง และออกแบบมาให้เหมาะสมกับแปลงนาที่ห่างไกลจากถนน ลดเวลาในการวิ่งถ่ายข้าว



# เอกลักษณ์ขอบ รถเกี่ยวนวดข้าว **ดูใบตัด**



## ลดปริมาณข้าวร่วงหล่น บริเวณหัวเกี่ยว

ชุดล้อปรับขึ้นลงได้อย่างอิสระจากชุดหัวเกี่ยวพร้อมนวดเกี่ยวแบบคอยล์สปริง ออกแบบมาให้เกี่ยวข้าวตั้งและข้าวล้มได้ดี

## นวดสะอาด ลดปริมาณข้าวที่อาจติดไปกับฟาง

ชุดตะแกรงคัดแยก 2 ชั้น และมีลมเป่า 3 ทิศทาง ปรับตั้งตะแกรงได้ถึง 4 ระดับให้เหมาะสมกับพันธุ์ข้าวแต่ละชนิด คงไว้ซึ่งคุณภาพการคัดแยกที่สะอาด



## ลดปัญหาพื้นนาเสียหาย

น้ำหนักตัวรถเบา 3,090 กก. (รุ่น DC-70 PRO) 3,290 กก. (รุ่น DC-70G PRO) และ 3,410 กก. (รุ่น DC-70G PRO Cabin) ช่วยลดปัญหาพื้นนาเสียหาย หรือเป็นหล่มลึก

# ชุดอุปกรณ์เก็บเกี่ยวหัวเหลืองและหัวเขียว **ตราช้าง** รุ่น BK70/BK70G

## ชุดนิ้วเกี่ยว

ผลิตจากวัสดุ "ไนลอน 6" คงทน ยึดหยุ่น ช่วยลดแรงกระแทกของนิ้วเกี่ยวกับฟักบัว ลดการตะกุกตะกัก และสิ่งเจือปน

## ตะแกรงคัดแยก

ช่วยลดการสูญเสียของเมล็ดและสิ่งเจือปน มี 3 ขนาด คือ 7 มม. สำหรับหัวเขียว ขนาด 9 และ 11 มม. สำหรับหัวเหลือง

## ชุดระบายฝุ่น

ช่วยระบายฝุ่นภายในตัวรถ **ติดตั้งอยู่ใน 3 จุด** ด้วยกระบวนการลำเลียงเมล็ดลงถังบรรจุเมล็ด จึงได้ผลพลผลิตที่สะอาด สิ่งเจือปนน้อย

1. บริเวณสกรูแวนอน
2. ท่อส่งเมล็ดหัว
3. ใต้ชุดลำเลียงเมล็ดหัวและท่อส่งข้าว

## ชุดลำเลียงเมล็ดหัว

ลำเลียงเมล็ดหัวแบบกระบวย ช่วยลดการเสียดสีระหว่างเมล็ดหัวและชิ้นส่วนลำเลียง

## ชุดวงเดือ

องศาของวงเดือในตัวรถ 10 องศาเพื่อเพิ่มระยะเวลาการนวด ช่วยให้ฟักบัวไม่ติดกับฟักและนวดได้สะอาด ชุดวงเดือยึดติดกับแผ่นเหล็กหนา 4 มม. เพิ่มความทนทาน

## พิเศษ ชุดอุปกรณ์สำหรับเก็บเกี่ยวหัวเขียว\*

ชุดตะแกรงตัวรถหัวเขียว ขนาดเส้นผ่านศูนย์กลางรูตะแกรง 25 มม. คัดแยกได้สะอาด ลดเศษต้นหัวเจือปนน้อย \*ชุดอุปกรณ์ดังกล่าว เป็นชุดอุปกรณ์แยกจำหน่าย



# ใหม่! ชุดอุปกรณ์เก็บเกี่ยวข้าวโพด **ตราช้าง** รุ่น CK70PRO

## เพิ่มประสิทธิภาพการเก็บเกี่ยว

## ชุดการ์ดใบมีด

ชุดการ์ดใบมีดใหม่มีลักษณะโค้งมน สอดรับต้นข้าวโพดได้ดี เพิ่มความยาวเป็น 1,000 มม. พร้อมชุดป้องกันร่องหล่นของข้าวโพดบริเวณหน้าหัวเกี่ยว

## ชุดนิ้วเกี่ยว

ออกแบบเป็นลักษณะตัวที (T-Shape) เหมาะแก่การโน้มต้นข้าวโพด แข็งแรงทนทาน

## ชุดการ์ด

1. ชุดการ์ดด้านหลัง
2. ชุดการ์ดด้านข้าง
3. ชุดการ์ดกันกระแทก

## นวดสะอาด ผลผลิตมีคุณภาพ

## ตะแกรงคัดแยก

ด้วยรูตะแกรงขนาด 15 มม. ช่วยให้ผลผลิตสะอาด ลดสิ่งเจือปน

## ชุดวงเดือ

ปรับองศาเป็น 10 องศา โดยยึดกับแผ่นเหล็กหนา 4 มม. เพื่อเพิ่มระยะเวลาการนวด ช่วยแยกเมล็ดข้าวโพดออกจากฟักได้ดี

## ชุดราวลูกนวด

เส้นผ่านศูนย์กลาง 14 มม. ระยะห่างระหว่างนิ้วนวด 110 มม. ซึ่งเหมาะสมกับฟักข้าวโพด จึงช่วยให้หัวได้ออกอย่างมีประสิทธิภาพ

## พิเศษ ชุดอุปกรณ์สำหรับเก็บเกี่ยวข้าวโพด\*

ตะแกรงตาข่ายติดตั้งทดแทนแผ่นกระจายฟาง ในกรณีเก็บเกี่ยวข้าวโพดที่ซึ่งปราศเพื่อลดสิ่งเจือปนจากซังข้าวโพด \*ชุดอุปกรณ์ดังกล่าว เป็นชุดอุปกรณ์แยกจำหน่าย



# ชุดหัวบดฟักข้าวโพด **ทูโบตา**



## ชุดเหล็กประกอบ หัวบดฟักข้าวโพด

ชิ้นส่วนทำจากเหล็กกล้า ทนทานใช้ได้ยาวนาน เหล็กประกอบหัวบดฟักข้าวโพด ช่วยลดความเสียหายที่เกิดจากการกระทบพื้นดิน



## ชุดใบมีดตัดเถาวัลย์

ออกแบบให้สามารถเก็บเกี่ยวข้าวโพด ที่มีเถาวัลย์ได้เต็มประสิทธิภาพ โดยชุดใบมีด จะทำหน้าที่ตัดเถาวัลย์ระหว่างการเก็บเกี่ยว เพื่อลดปัญหาเถาวัลย์พันเกลียวลำเลียง\*

\*ปริมาณเถาวัลย์ไม่เปล่งไม่เกิน 30% ของแปลงข้าวโพด

## เก็บเกี่ยวเต็มประสิทธิภาพ ลดการร่วงหล่นของผลผลิต

- ชุดหัวบดฟักข้าวโพดสามารถเก็บเกี่ยวได้ครั้งละ 3 แถว ที่มีระยะห่างระหว่างแถว 60 - 70 ซม. และด้วยระบบการเก็บเกี่ยวแบบ บดฟักข้าวโพด จะช่วยลดภาระงานในต้นแถว ทำให้ได้งานไว
- สามารถปรับระดับยกขึ้น-ลงได้ เพื่อให้เหมาะสมกับระดับฟักข้าวโพดแต่ละสายพันธุ์
- มีชุดการ์ดหัวบดฟักข้าวโพด และการ์ดคอลำเลียง ช่วยป้องกันการกระเด็นของฟักข้าวโพด ลดการร่วงหล่นของผลผลิต บริเวณหัวบดฟักข้าวโพดได้

## ผลิตสะอาด มีคุณภาพ

### ชุดราวลูกนวด

ออกแบบให้เหมาะสมกับฟักข้าวโพด เส้นผ่านศูนย์กลาง 14 มม. และระยะห่างระหว่างนวด 110 มม. จึงช่วยให้เมล็ดได้เต็มประสิทธิภาพ ได้ผลผลิตที่มีคุณภาพ



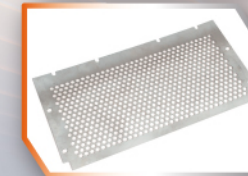
### ชุดวงเดือ

ปรับองศาเป็น 10 องศา โดยยึดกับแผ่นเหล็กหนา 4 มม. เพื่อเพิ่มระยะเวลาการนวดให้เหมาะสมกับฟักข้าวโพด ช่วยแยกเมล็ดข้าวโพดออกจากฟักได้ดี ลดการสูญเสียของผลผลิต



### ตะแกรงคัดแยก

ออกแบบเพื่อคัดแยกเมล็ดข้าวโพดโดยเฉพาะ ด้วยรูตะแกรงขนาด 15 มม. ช่วยให้ผลผลิตสะอาด สดสิ่งเจือปน



## น้ำหนักเบา ถอดเปลี่ยนง่าย บนย้ายสะดวกสบาย

- ออกแบบให้ทำงานร่วมกับรถเกี่ยวขนาดข้าวคูโบต้า รุ่น DC-70 PRO Series ได้เต็มประสิทธิภาพ โดยชุดหัวบดฟักข้าวโพด มีน้ำหนักเพียง 487 กิโลกรัม ช่วยรักษาสมดุลของตัวรถและ ลดปัญหาคอลำเลียงเสียหาย ที่เกิดจากการแบกรับน้ำหนักของชุดหัวบด
- ชุดหัวบดฟักข้าวโพดสามารถพับเก็บได้ เพิ่มความสะดวกสบาย ในการขนย้าย และการบำรุงรักษา

## ทำงานได้อย่างคล่องตัว

โดยสามารถเก็บเกี่ยวข้าวโพดได้ทั้งแบบวนทางซ้ายหรือวนทางขวา ช่วยให้เกิดความสะดวกสบาย ลดเวลาในการทำงาน



## เปลี่ยนอุปกรณ์ง่าย

ใช้แรงงานเพียง **2 คน**

ใช้เวลาเพียง **1 ชั่วโมง 20 นาที**



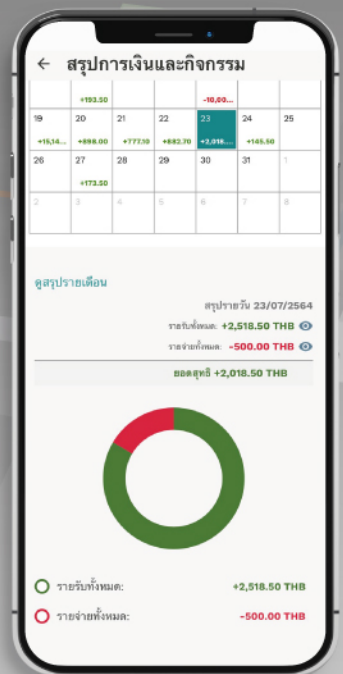
KUBOTA INTELLIGENCE SOLUTIONS  
คูโบต้าวิชั่นอัจฉริยะ

# การทำงานที่เชื่อมต่อกัน และรถเกี่ยวขนาดข้าวเข้าด้วยกัน พร้อมฟังก์ชันตอบสนองการทำงานอย่างมืออาชีพ



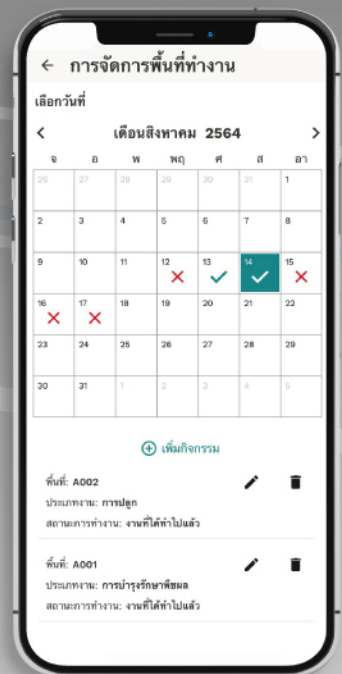
## วัดพื้นที่การทำงานอย่างแม่นยำ

สามารถวัดพื้นที่แปลงนา หรือพื้นที่ที่เครื่องจักรทำงาน โดยคำนวณพื้นที่เป็นไร่และงาน ตอบโจทย์การทำงานแบบมืออาชีพ



## บันทึกรายรับ-รายจ่าย จากการทำงาน

ผู้ใช้งานสามารถบันทึกข้อมูล และเรียกดูรายงานได้ถึงแบบรายวัน และรายเดือน ช่วยให้สามารถคำนวณรายได้ และบริหารจัดการค่าใช้จ่ายอย่างมีประสิทธิภาพ



## บันทึกตารางการทำงาน

สามารถระบุตารางการทำงานในแต่ละพื้นที่ พร้อมทั้งอัปเดตสถานะการทำงาน รวมถึงสรุปภาพรวมการทำงานประจำเดือน ช่วยให้บริหารจัดการงานได้อย่างมีประสิทธิภาพ



### รายงานทุกความเคลื่อนไหว

บอกพิกัด และพื้นที่การทำงานของเครื่องจักร ทั้งแบบเดี่ยวและแบบกลุ่มพร้อมติดตามสถานะการทำงาน\* ของเครื่องจักรได้ตลอดเวลา\*\*



### แจ้งเตือน การโจรกรรมเครื่องจักร

สามารถกำหนดขอบเขตการทำงานของเครื่องจักรได้ และมีระบบแจ้งเตือนทันที หากเครื่องจักรออกนอกพื้นที่การทำงาน\*\*\*



### บำรุงรักษาอย่างมีประสิทธิภาพ

แจ้งเตือนระยะการบำรุงรักษาตามเวลาที่เหมาะสม พร้อมรายงานสถานะของแบตเตอรี่

# มั่นใจด้วยบริการหลากหลายภายใต้มาตรฐาน สยามคูโบต้า



**รับประกัน 1 ปี**  
รถเกี่ยวขนาดข้าวคูโบต้า รับประกัน 1 ปีหรือ 1,000 ชั่วโมง\*  
\*แล้วแต่อย่างใดอย่างหนึ่งถึงก่อน สามารถศึกษาข้อมูลเพิ่มเติมได้ที่ คู่มือการใช้งาน และสมุดรับประกัน



**บริการพิเศษช่วงฤดูการเก็บเกี่ยว**  
ช่วยลดเวลาการหยุดงาน ทำให้รถเกี่ยวขนาดข้าวทำงานได้อย่างต่อเนื่อง



**2 เกียว 1 ฟรี**  
บริการตรวจเช็คฟรี 3 สำหรับรถเกี่ยวขนาดข้าวคูโบต้าที่อยู่ในระยะประกัน



**คูโบต้า เซอร์วิส แคร่**  
บริการที่ช่วยดูแลรักษาเครื่องยนต์ให้พร้อมใช้งานก่อนฤดูการเก็บเกี่ยว เพื่อให้รถทำงานได้เต็มประสิทธิภาพ และช่วยยืดอายุการใช้งานให้นานขึ้น



**รับประกันคุณภาพ 6 เดือนหรือ 500 ชั่วโมง\***  
ห้องโดยสารปรับอากาศรับประกันคุณภาพ 6 เดือนหรือ 500 ชั่วโมง\*  
ชุดอุปกรณ์เก็บเกี่ยวหัวเหลืองและหัวเขียว ตราข้าง ชุดอุปกรณ์เก็บเกี่ยวข้าวโพด ตราข้าง และชุดหัวบดฟักข้าวโพด คูโบต้า  
รับประกันคุณภาพ 6 เดือนหรือ 500 ชั่วโมง\*  
\*แล้วแต่อย่างใดอย่างหนึ่งถึงก่อน สามารถศึกษาข้อมูลเพิ่มเติมได้ที่ คู่มือการใช้งาน และสมุดรับประกัน



**โครงการคุ้มอุ่นใจ**  
ดูแลอย่างต่อเนื่องด้วยบริการตรวจเช็คฟรี 2 ครั้ง สำหรับรถเกี่ยวขนาดข้าวคูโบต้าที่พินระยะประกัน



**โรงเรียนฝึกขับเครื่องจักรกลการเกษตร สยามคูโบต้า**  
เสริมทักษะการขับซึ่รถเกี่ยวขนาดข้าว เพื่อให้สามารถใช้งานเครื่องจักรกลได้อย่างถูกต้องปลอดภัย และมีประสิทธิภาพ



**ศูนย์บริการมาตรฐานทั่วประเทศ**  
บริการหลังการขายที่พร้อมดูแลลูกค้าทุกท่านอย่างทั่วถึง ด้วยศูนย์บริการสยามคูโบต้า และพี่เทคนิชำนาญสยามคูโบต้า ภายใต้มาตรฐานเดียวกันทั่วประเทศ



**อะไหล่แท้คูโบต้า คู่คุณค่า ทนทาน**  
อะไหล่แท้คูโบต้าเพียงพร้อมและ ครบคลุมกว่า 70,000 รายการ สามารถหาซื้อได้ที่ร้านพี่เทคนิชำนาญทั่วประเทศ



**โครงการสยามคูโบต้า วิโอพี**  
รับส่วนลดอะไหล่ 20% หรือ ของขวัญในโอกาสพิเศษต่างๆ



DC-70 PRO



DC-70G PRO



DC-70G PRO Cabin

หมายเหตุ: \*การวัดตามสถานะการทำงาน คือ การระบุสถานะของเครื่องยนต์ของรถ เปิดเครื่องยนต์ ปิดสวิทช์ทุกการ กดเปิดเครื่องยนต์นานเกิน 5 นาที และขณะรถเคลื่อนอยู่ / \*\*ขึ้นอยู่กับอัตราการวิ่งของเครื่องจักร หรือความเร็วของเครื่องยนต์ / \*\*\*ฟังก์ชันนี้สามารถใช้งานได้ปกติ โหมดนี้เจ้าของเครื่องจักรจะทำการตั้งเครื่องยนต์ระยะเวลาไม่เกิน 1 เดือน หรือกรณีที่มีความพยายามตัดต่อลงระบบนิยามของเครื่องจักร

# ข้อมูลจำเพาะ รถเกี่ยวขนาดข้าว **ทูโบต้า**



รถเกี่ยวขนาดข้าว			DC-70 PRO	DC-70G PRO	DC-70G PRO Cabin
แบบ			ถ่วงบรรจุเมล็ดข้าว		ถ่วงบรรจุเมล็ดข้าว
น้ำหนักตัวรถ		ทีโลกรัม	3,090	3,290	3,410
<b>ขนาดตัวรถ</b>					
ความยาวรวม		มิลลิเมตร			4,800
ความกว้างรวม		มิลลิเมตร			2,295
ความสูงรวม		มิลลิเมตร	2,830		2,800
<b>เครื่องยนต์</b>					
รุ่น			KUBOTA V2403-M-DI-TE-CS1T		
แบบ			ไดร์ทรีดดิ้งซิงเกิ้ล 4 สูบ 4 จังหวะ-สูบตั้ง-ระบายความร้อนด้วยน้ำ		
ปริมาณการระบายอากาศ		ลิตร (ซีซี)	2,434 (2,434)		
แรงม้าสูงสุด / รอบต่อนาที		ทีโลวัตต์ (แรงม้า) / รอบต่อนาที	50.7 (69.0) / 2,700		
น้ำมันเชื้อเพลิง			ดีเซล		
ความจุน้ำมันเชื้อเพลิง		ลิตร	85		
ระบบการสตาร์ท			มอเตอร์สตาร์ท		
แบตเตอรี่		โวลต์ / แอมป์-ชั่วโมง	12 / 52		12 / 65
<b>ส่วนขับเคลื่อน</b>					
ดินตะพาน	ความกว้าง X ความยาวสปีทิลพื้นเบ	มิลลิเมตร	500 X 1,700		
	ระยะจุดตั้งกลางระหว่างดินตะพาน	มิลลิเมตร	1300		
	แรงกดพื้นดินเฉลี่ย ทีโลวัตต์	ทีโลกรัม / ตารางเซนติเมตร	17.8 (0.18)	19.0 (0.19)	19.6 (0.20)
ความสูงใต้ท้องรถ		มิลลิเมตร	325		
วิธีเปลี่ยนความเร็ว			HST ระบบส่งกำลังไฮดรอลิก		
ความเร็วในการวิ่ง	ความเร็วต่ำ	เมตร / วินาที	0.97		
	ความเร็วปานกลาง	เมตร / วินาที	1.37		
	ความเร็วสูง	เมตร / วินาที	1.85		
คุณสมบัติพิเศษ			เบรกสี่ล้อควบคุมด้วยไฟฟ้า		
<b>ส่วนหัวเกี่ยว</b>					
ระบบการตัดข้าว			ชุดส้อม		
ความกว้างหัวเกี่ยว (กว้างหัวเกี่ยว)		มิลลิเมตร	2,075		
ส้อม	เส้นผ่านศูนย์กลาง X ความยาว	มิลลิเมตร	900 X 1,903		
	การควบคุมการขึ้นลง	มิลลิเมตร	ระบบไฮดรอลิก		
	เส้นผ่านศูนย์กลางส้อมใน	มิลลิเมตร	900 X 5		
	ความกว้างใบมีด	มิลลิเมตร	1,980		
<b>ส่วนนวด</b>					
ระบบการนวด			ระบบไหลวน (พื้นนวด)		
ลูกนวด	ชนิดพื้นนวด		ซี่ฟัน		
	เส้นผ่านศูนย์กลาง X ความยาว	มิลลิเมตร	620 x 1,650		
	ความเร็วรอบลูกนวด	รอบต่อนาที	560		
ระบบการลำเลียงเมล็ดข้าว			ระบบการลำเลียงโดยโรลเลอร์		
การปรับระดับตะกรงนวดข้าว		ระดับ	4		
วิธีการคัดแยก			การร่อน / การใช้โรตารี่ (การคัดแยกโดยใช้โรตารี่ 3 ทิศทาง)		
<b>ชนิดการระบายเมล็ดข้าว</b>					
ถังพักข้าว	ความจุถังพักเมล็ดข้าว	ทีโลกรัม	300		
	จำนวนหน่วย ระบบระบายออก		2 / บรรจุจุด		
	ความจุถังบรรจุเมล็ดข้าว	ทีโลกรัม (ลิตร)	-		
	ระบบระบายเมล็ดข้าว		1,000 (1,700)		
	ระยะการหมุน : วิธีการหมุนของท่อส่งเมล็ดข้าว		ระบบลำเลียงโดยโรลเลอร์		
	ระยะส่งเมล็ดข้าวต่ำสุด-สูงสุด	เมตร	240 องศา : มอเตอร์ไฟฟ้า		
	ระยะการระบายเมล็ดข้าว	มท	0.9 - 4.3		
		มท	2.0 - 2.5		
อุปกรณ์เตือน			อุปกรณ์เตือนน้ำ, การชาร์จไฟฟ้า, แรงดันน้ำมันเครื่องยนต์, เมล็ดข้าวเต็ม, การอุดตันของช่องลำเลียง		
ความปลอดภัยในการเกี่ยวข้าว		องศา	85 หรือน้อยกว่า โดยการเกี่ยวตามทิศทางการสับ		
			70 หรือน้อยกว่า โดยการเกี่ยวย้อนทิศทางการสับ		
<b>ห้องโดยสารปรับอากาศ</b>					
<b>สภาพแวดล้อมการทำงาน</b>					
ขนาดเครื่องทำความเย็น		บีทียู	20,000		
อุณหภูมิขณะทำงาน		องศาเซลเซียส	อุณหภูมิภายใน < 25°C เมื่อภายนอก < 45°C		
อัตราการป้องกันฝุ่น			> 98%		
อัตราการป้องกันเสียง			< 88 dBA		
จุดรับอุณหภูมิห้องโดยสาร			จำนวน 4 จุด ปริมาตร 360° (ปรับความแรงของไฟ 4 ระดับ)		
ความกว้างตาข่ายในห้องโดยสาร		ลูกบาศก์เมตร	1.23		
<b>การบำรุงรักษาห้องโดยสารปรับอากาศ</b>					
ชุดกรองอากาศภายในห้องโดยสาร			แผงกรองอากาศเป็นกระดาษขนาดทรงสูง 0.1 ไมครอน		
ระยะเวลาในการทำความสะอาดคอรับเนอร์			< 1 ครั้ง / วัน		
ระยะเวลาในการทำความสะอาดคอรับเนอร์			< 1 ครั้ง / 3 วัน		
<b>ประสิทธิภาพการเกี่ยวเกี่ยว</b>					
ช่องว่าง USB			มี		
ทีวีนำพัน			มี		
ตำแหน่งจุดควบคุมท่อส่งข้าว			อยู่ภายในห้องโดยสาร		

**บริษัทสยามคูโบต้าคอร์ปอเรชั่น จำกัด**  
 101/19-24 หมู่ที่ 20 นิคมอุตสาหกรรมนวนคร ตำบลคลองหนึ่ง  
 อำเภอคลองหลวง จังหวัดปทุมธานี 12120  
 โทรศัพท์ 0 2909 0300 โทรสาร 0 2909 1698  
 ผลิตเดือน มีนาคม 2565  
[www.siamkubota.co.th](http://www.siamkubota.co.th) | [siamkubotaclub](https://www.facebook.com/siamkubotaclub)



## ชุดอุปกรณ์เก็บเกี่ยวข้าวโพด **ตราเขียว รุ่น CK70 PRO**

ข้อมูลจำเพาะ		CK70 PRO
ชนิดของรถเกี่ยว		DC-70 PRO Series
น้ำหนัก	ทีโลกรัม	190
<b>ชุดหัวเกี่ยว</b>		
จำนวนแถวเกี่ยวข้าวโพด	แถว / ชุด	2
จำนวนหัวเกี่ยวข้าวโพด	ชิ้น / แถว	12
วัสดุหัวเกี่ยว		เหล็กกล้า
จำนวนการตัดใบมีด	ชิ้น / ชุด	12
ความยาวของการ์ดใบมีด	มิลลิเมตร	1,000
วัสดุของการ์ดใบมีด		เหล็กหล่อและเหล็กกล้า
<b>ชุดนวด</b>		
ขนาดชุดเครื่องคัดแยก	มิลลิเมตร	15
จำนวนราวลูกนวดข้าวโพด	ชิ้น	6
เส้นผ่านศูนย์กลางหัวนวด	มิลลิเมตร	14
องศาละจ้านนวดข้าวโพด	องศา / ชุด	10 / 2
<b>ส่วนอื่นๆ</b>		
ชุดการร่อน		
การร่อนด้านหลังหัวเกี่ยว	ชุด	1
ขนาดการร่อนด้านหลังหัวเกี่ยว (กว้าง x สูง)	มิลลิเมตร	1,955 x 700
การร่อนข้าง	ชุด	1
ขนาดการร่อนข้างหัวเกี่ยว (กว้าง x สูง)	มิลลิเมตร	2,000 x 1,230
<b>ประสิทธิภาพการเกี่ยวเกี่ยว</b>		
ชนิดพืชที่เกี่ยวเกี่ยว	ชนิด	ข้าวโพดเลี้ยงสัตว์

## ชุดหัวบดพักข้าวโพด **ทูโบต้า รุ่น CH-70**

ข้อมูลจำเพาะ		CH-70
ชนิดของรถเกี่ยว		DC-70 PRO Series
น้ำหนัก	ทีโลกรัม	487
ขนาดขณะทำงาน (กว้าง x ยาว x สูง)	มิลลิเมตร	2,151 x 2,240 x 1,055
ขนาดขณะขนถ่าย (กว้าง x ยาว x สูง)	มิลลิเมตร	2,151 x 1,533 x 1,222
<b>ชุดหัวเกี่ยว</b>		
ลักษณะการเกี่ยวเกี่ยว		เกี่ยวเกี่ยวเฉพาะพัก
จำนวนแถวเกี่ยวเกี่ยว	แถว	3
ชุดหัวเกี่ยวเกี่ยวเกี่ยว	ชุด	3
เจ้าหัวเกี่ยว		แบบพับเก็บได้
การร่อนของหัวเกี่ยวเกี่ยวเกี่ยว		มี
<b>ชุดนวด</b>		
เส้นผ่านศูนย์กลางตะกรงร่อน	มิลลิเมตร	620
จำนวนราวลูกนวดข้าวโพด	ชิ้น	6
เส้นผ่านศูนย์กลางหัวนวด	มิลลิเมตร	14
องศาละจ้านนวดข้าวโพด	องศา / ชุด	10 / 2
<b>ส่วนอื่นๆ</b>		
เหล็กประกอบหัวเกี่ยว		มี
<b>ประสิทธิภาพการเกี่ยวเกี่ยว</b>		
ชนิดพืชที่เกี่ยวเกี่ยว	ชนิด	ข้าวโพดเลี้ยงสัตว์

## ชุดอุปกรณ์เก็บเกี่ยวเกี่ยวเกี่ยวและเกี่ยวเกี่ยว **ตราเขียว รุ่น BK70/BK70G**

ข้อมูลจำเพาะ		BK70	BK70G
ชนิดของรถเกี่ยว		DC-70 PRO	DC-70G PRO / DC-70G PRO Cabin
น้ำหนัก	ทีโลกรัม	145	146
<b>ส่วนหัวเกี่ยว</b>			
น้ำหนักแถวเกี่ยวเกี่ยว	ทีโลกรัม / แถว	7	7
รวมหัวเกี่ยวเกี่ยวเกี่ยวเกี่ยว	ชุด	5	5
จำนวนหัวเกี่ยวเกี่ยวเกี่ยวเกี่ยว	หัว / ชุด	21	21
วัสดุหัวเกี่ยวเกี่ยวเกี่ยวเกี่ยว	ชนิด	วัสดุพิเศษ	วัสดุพิเศษ
<b>ชุดนวด</b>			
เส้นผ่านศูนย์กลางตะกรงร่อน	มิลลิเมตร	9	11
เส้นผ่านศูนย์กลางตะกรงร่อน	มิลลิเมตร	7	7
ขนาดระบบพุ่ม พากรอบแวนนอนสกรู 1 & 2	มิลลิเมตร	2	2
บูตยูนีลระบบการนวดหัว	ชิ้น	3	3
สายพุ่มปรับรอบการนวดหัว 4 ขนาด	เส้น	5	5
องศาของเครื่องปรับอัตราการไหล	องศา / จำนวนชิ้น	10 / 2	10 / 2
<b>ชุดการลำเลียง</b>			
ชุดลำเลียงเมล็ดหัว	ชุดการลำเลียง	กรบวย	กรบวย
ขนาด (กว้าง x ยาว x สูง)	มิลลิเมตร	464 x 195 x 1,175	464 x 195 x 1,920
น้ำหนัก	ทีโลกรัม	75	80
จำนวนกรบวย	ชิ้น	30	34
ปริมาณการบวย	ลูกบาศก์เมตร	230	
<b>ชุดปรับระดับอื่นๆ</b>			
ขนาดระบบพากรอบระบายพุ่มบริเวณท้องรถรุ่น 2 ชิ้น	มิลลิเมตร	-	2
ขนาดระบบพากรอบระบายพุ่มบริเวณท้องรถรุ่น 3 ชิ้น	มิลลิเมตร	2	2
<b>ชุดปรับระดับอื่นๆ</b>			
ชนิดพืชที่เกี่ยวเกี่ยว	ชนิด	หัวเกี่ยวเกี่ยวเกี่ยวเกี่ยว	หัวเกี่ยวเกี่ยวเกี่ยวเกี่ยว